

# ideal lux®

IDEAL LUX s.r.l.

Via Taglio Destro 32  
30035 Mirano (VE) Italy  
www.ideal-lux.com

IDEAL LUX Warehouse

Via delle Industrie, 8/D  
30036 Santa Maria di Sala (Venezia)  
8.00 - 12.00 / 13.30 - 17.00

# ideal lux®



REV 29/11/2018

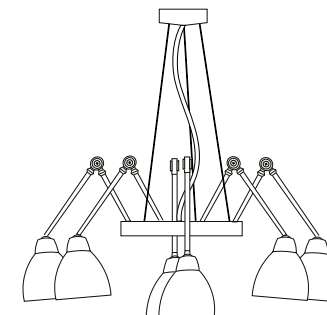
## Newton SP6



Lampada a sospensione  
Suspension lamp  
Suspension  
Pendelleuchte  
Lámpara colgante  
Люстры и подвесы

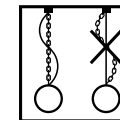
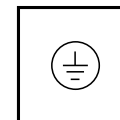
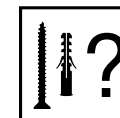
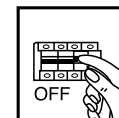
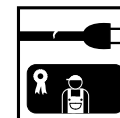
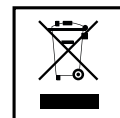
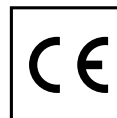


max 6 x 60W E27 / 220~240V  
50/60Hz  
- 8021696174242 NERO



Ø 64,5

50 - 128

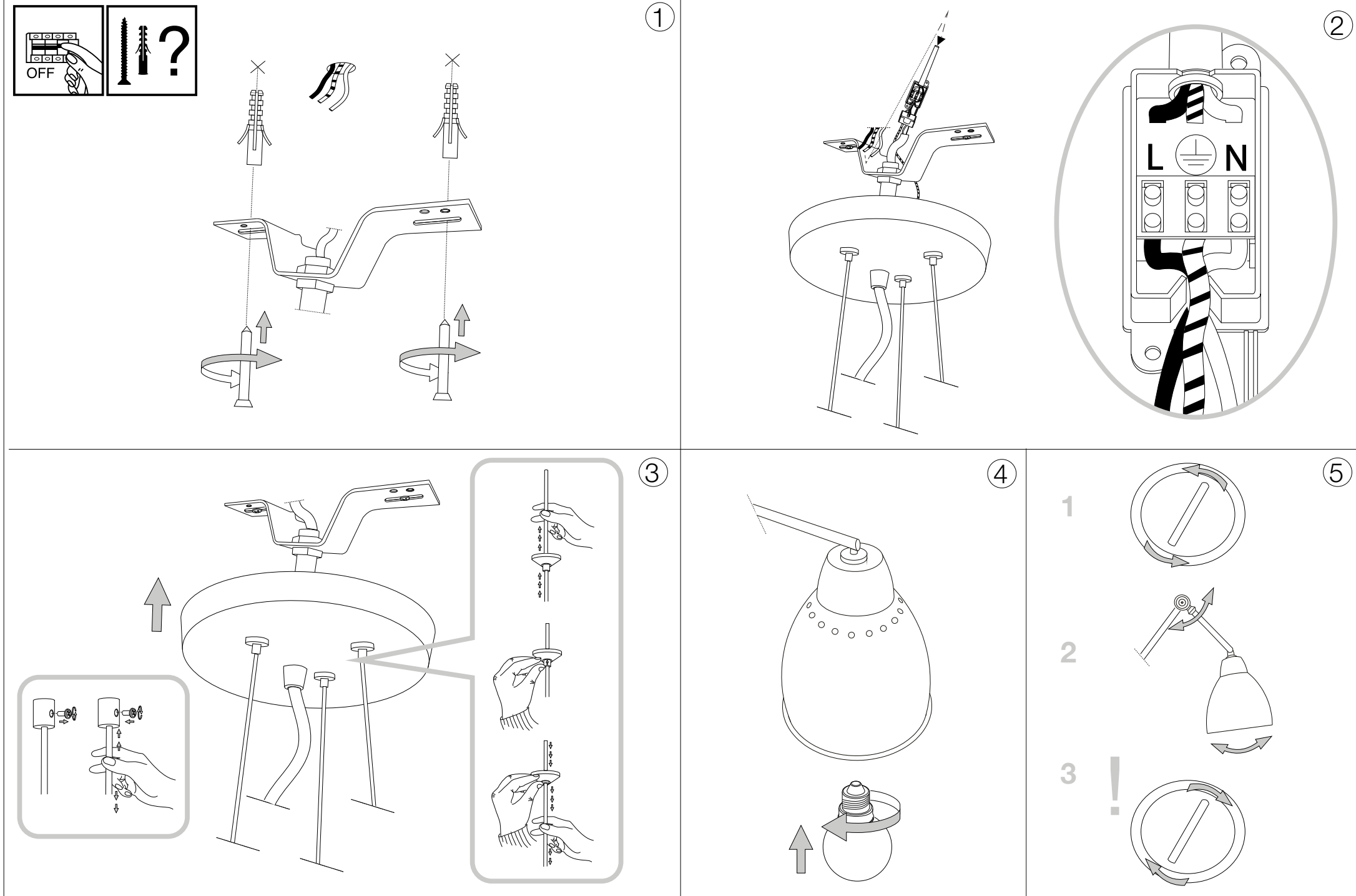


IDEAL LUX s.r.l.

Via Taglio Destro 32  
30035 Mirano (VE) Italy  
www.ideal-lux.com

IDEAL LUX Warehouse

Via delle Industrie, 8/D  
30036 Santa Maria di Sala (Venezia)  
8.00 - 12.00 / 13.30 - 17.00









- 6.
7. för det material som de ska fästas på. De som följer med kan vara olämpliga.
8. Dra åt skruvarna ordentligt för att undvika kontaktproblemer.
9. Den här produkten får endast installeras inomhus.
10. LUPULSPNMMNNHMLVVTUVVTHSPMUKMHSFNH
11. 7VKRLUPULSPNMPKRPUBSSHPVUMVTVUVVHSPMUKMHSFNH
12. Produkt som endast kan installeras i taket.
13. Produkt som endast kan installeras på väggen.
14. Lampans vikt måste hållas upp av kedjan. Justera elkabeln så att den är längre än kedjan.
15. (UjUKIHNNSEKSHTVTOHXULMMLRZTPULFPNLUNPNLURH
16. 4LSSHUNSEKSHTVUUVJOKLILSEMETSLRHSSPKKLPUPTPHUKMRLDLQORSSHZ som anges på ikonen. Lampan kan orsaka brand om minimiavståndet inte iakttas.
17. SEKSHVTLKLNLUKKB(UjUKIHNNSEKSHTVTPRRTLKLUUHVZIVS HSNVLSUSHTWSPYJRLHYHPUHPSSSLZHSUHPUUHUKLX
18. 6TLRLDLJSHZVRLSSLEKLYZKLNLUHYZJOLUKHIZLK reservdelar som överensstämmer med kraven i säkerhetsföreskrifterna.
19. Ljuskälla med ljusavgivande dioder (LED) som ej kan ersättas. Demontera inte produkten för KPVKLQHRHUBKHBVULUVVWKLUPULPHUL9LUNELKMRPNKRVJOUKPR SÖPUNZLKL SVJOUHRHUNUNZLKL
20. 7VKRLUPMEKKTLPKRPUN6TSHUWUPULPUKZHRPUNLUIH
21. 2SH0,SÖRLDLNHHULAKHDKPZSLPUNLUVJOHLURKSKLKHUKHUJUPUN anslutning till lampans metallstomme. Obligatorisk jordanslutning.
22. 2SH00,SÖRLDLNHHULAKHDKPZSLPUNLUVJOHLUKLSPZSLPUNLSSHLUMJE tärt isolering. Jordanslutning behövs inte.
23. 2SH000,SÖRLDLNHHULAKHDPSSMEZSTLKTJRLSfRnUpPUPUNUKLYS[ Jordanslutning behövs inte.
24. BKHKH
25. RKKHKTPUUNHMHBRVWLKLUKPHTLLEYT
26. RKKHKTPUUNHMHBRVWLKLUKPHTLLEYT
27. RKKHKTPUUNHMHBRVWLKLUKPHTLLEYT
28. RKKHKTPUUNHMHBRVWLKLUKPHTLLEYT
29. RKKHKTPUUNHJKHTT
30. VHSBKKTPUUNHJKHTT
31. BKHKH
32. RKKHKTVLPRHSHH[UKVW
33. VAKKHKPKTHSÖPUN
34. RKKHKTVNU
35. RKKHKTVH[UBUR
36. RKKHKTVH[USHY
37. RKKHKTVBRHH[USHY
38. RKKHKTVSSMPPSNULKURUPUNPHLU
39. RKKHKTVSfRnHHPNULKURUPUNPHLU
40. 7VKRLUPSPNMMNNHMLVVTUVVTHSPMUKMHSFNH
41. Varning, risk för elektrisk stöt.
42. Tiitta inte direkt in i ljuskällan.

## SL – VARNOSTNA NAVODILA

1. (MMPaVSUQaHO[LLYRLNHNHVVZLNHBUKHKH,5
2. LNHHMMHJULZLVKSHNHPTLKVIP7HQLRVTMHSULVKMKRLaLaPaVKSNNHUOTZ PVPZOPORHCUPOVWUHUPOVAHUPTHCNSLKHUHT7PUVBIPHU0
3. AHRVUVKHGVLURVkaHO[LUHTLPL[HMWHZUPWZISQULNHLSLRP7H0
4. 6LQaNHUQLSLRP7UPRHILSBRVKVHUHHQHaHTLUGPaRSUWVPaHBSLJWISHALUP VKHBSLJHSPWZISQULSLRP7HY
5. 7KKUHTLZHUOTHSPPRHUBTPRVSPBKMLSHUPTPKLSPZSLQaRS0PLLSLRP7UVUHH0U0
6. 7VBTLaUPKLSPHMMHSHORVKVZUL0PZRL[TLWIK
7. BRTH[PHSaHO[HWZILUWV0HWKPLVHIP[LaULPBRLPUSVURLNSLKLHU THLPHSUHRHLKNNH00VZPKPSP7PSVULUPWVYVIPPUPZaLU
8. VVaH[NUPLZPBRKHW0PLG0HLPRT
9. (MMQUHTLUQUaSLaHUHTLPL[LUVHU0WV
10. (MMUPWTLXUaHNHUKUQUVYTHSUUVLJ0LVPUL
11. (MMUPWTLXUaHULVUKUVUHTLPL[LUHUVTYSUVLJ0LVPUL
12. (MMQUHTLUQUaSLaHUVUHTLPL[
13. (MMQUHTLUQUaSLaHURVUHTLPL[
14. LUVSXTVWVKWAPLNNH5H0PLUHM0SUPRHILSHRVKHQKHS0VKLPNL
15. WHSBSLZBSRRLPULVZNNH0UHLKULHJULTV7P
16. 4LKZBSRVPUVZSCUPTWKTLYT0K0UHQHU0H0V0V0aKHSOR0UJH0 PRVUH6LZUHLKLULHUV0LMaKHS0ULV0HSHORVSW0V7P0W0Y
17. P0SRHaNM0UaH0P[WHSBSLZBSRRLRPVaUH7LULZTPTVYSVTfSNVLU0ZL ZBSRLZTV7UVZNY007KaHTLUBVWHRH0KHZVOSHKP0
18. 6LQaH0P[UVZRSVVR0UVHSPMaIPVNHHRV0HTLUB0PL[THW0IP[SLUHKVTL 0LKLSLRPPaVSUQaHO[LaHRVUR0P0W0VZ
19. LSVIUPP0ULaHTLUS0PTPZSVIUPTP3,KPVKHTP5LMaH0B0CPaKLSRH0BTKPVKL SHORVBRVK00V7P5LZBS0Q/KV6PZLaSHUUVRVM[TWULWHS00 V0SHSPHN0ZUP07P0S
20. (MMH0VH0SRV6LZSUULV0NaHTLUB0CHVHSRV
21. 9HaYK0ILSLRP7UHaH0P[HaHN0VZ0UHaVZUVV0PaVSHJ0P0UaH0P[0PTYKUPRVTVaLTS0L] RP0LaHUUHRVUR0V0P0S7P6[LaUHV0aLTS0L]

22. 9HaYK00ILSLRP7UHaH0P[HaHN0VZ0UHaVZUVV0P0K0Y0V0V0P0V0H0P0V0L0V0PaVSHJ0P0 6aLTS0L[0WIKHUH
23. 9HaYK000ILSLRP7UHaH0P[HaHN0VZ0UHaVZUVV0P0U0V0V0P0U0T0H0W0U0T0TH0U0V0 6aLTS0L[0WIKHUH
24. (MMUPaH0PLU
25. (MMCaH0P[LUKVKVVTKPOKLSJLRH[POWTLVZNNHTT
26. (MMCaH0P[LUKVKVVTKPOKLSJLRH[POWTLVZNNHTT
27. (MMCaH0P[LUKVKVVTKPOKLSJLRH[POWTLVZNNHTT
28. (MMCaH0P[LUKVKVVTKPOKLSJLRH[POWTLVZNNHTT
29. (MMCaH0P[LUKVKVVTW0\
30. (MM0W0SVU0THaH0P[LUKVKVVTW0\
31. (MMUPaH0PLU
32. (MMCaH0P[LUKLP[HRHSUPTWKHU0TYKUPORH0U
33. (MMCaH0P[LUKWKHU0TYKUPORH0UJVKRVYTUH0D7C
34. (MMCaH0P[LUKKL0UT
35. (MMCaH0P[LUKVKUPTPJRP
36. (MMCaH0P[LUKVKUPTPJRP
37. (MMCaH0P[LUKTV7UPTPYKUPTPJRP
38. (MMCaH0P[LUKRVHRVH0VW0P0V/KV
39. (MMCaH0P[LUKKSNNVH0VW0P0V/KV
40. (MMUPWTLXUaHWRP0H00Z0V[UVPaVSHJ0P0PTTH[PHSVT
41. 7VaM0LH0VZSLRP7ULNHHKH
42. Prepovedano gledati v svetlobni vir.

## FI - TURVAOHJEET

1. Laitte on eurooppalaisten turvastandardien EN 60 598-1 mukainen.
2. p0SHP[HLPHOpP0pRVPHSV0LLUTRHUH0P0PTPBR0L0P0V0H[LUK0 tietoa paikallisilta viranomaisilta.
3. 1VPKLURPUHZUUXpp0ZUTRHPZPHZUUVU0VPL[HL0L0000REPLOLU toimesta.
4. 1VSRVULU00OR0VUHOPUNVPLVUHP0KLHHR0UVTHHUHSTP0B00SSLL UT0UHP0L0000REPLOLUVPTL0
5. 2RLP[HP00S0PHUHLUULUHZUUBHPOVSVPTLU0L0P0
6. Laitteessa on osia, jotka voivat polttaa.
7. 2RPUTH[PHHSPHHPPLP0P0RPPUUP0PH2p0RPPUUPZH[PHHSPPUZLSPH000 tulppia. Toimitelet ruuvit ja pultit eivät välttämättä ole sopivia.
8. Kiristä kaikki ruuvit kunnolla välttääksesi kosketusongelmia.
9. Laitte voidaan asentaa vain sisätilaan.
10. 3HP[LPZLSSW0ZUULHHR0UVTHHSP0PSSLW0UUVPSSL
11. 3HP[LPZLSSNZUULHHR0VMHUUVTHHSP0PSSLW0UUVPSSL
12. Laitte, joka voidaan asentaa vain kattoon.
13. Laitte, joka voidaan asentaa vain seinään
14. Ketjun on kannatettava lampun painoa. Säädä sähköjohtoa siten, että se on ketjuun nähden pidempi.
15. 2p0HPUSHT00PKLU0VLPS0V0VPL[HPPTp0p0
16. 7Kp0HPUSHTW0HSHP0L0ULL00SPSSPRHRRLL0V0VPL[PUPTPL0PZHTW0 HPOLH0SPWSVU0ZPUPTPL0P0LPUVKH[0
17. V0SH0W00HPUp0S0ZIVSPSSHTLRP0SH0W0SVNLLUPSHTW0[LPZ0URTPR0K0VHL0L0L000P0LUULURRUULHP0KLH0U0LU
18. 1VSH0VUT0V0PRR0PZVUH0P0KLH00SP0P0P0P0Tp0S0P0V0VTHU TPp0ZUTRHP0PH0V0H
19. Valonlähde vaihtamattomilla valodiodeilla (LED). Älä pura tuotetta, sillä diodit voivat vahingoittaa silmiä. Älä upota veteen. Puhdista kostealla liinalla välttämällä liuotimia ja voimakkaita pesuainetta.
20. SHRRLLSSHH[0HP[1V0HTW0P0K0H0SHRL
21. 3VRRH0P0R0PSSPKLUHRHH00L0P0V000K0PUTHHKV0P0RVHVSPP[0HTW0 metallirakenteeseen. Pakollinen maadoitus.
22. 3VRRH00P0R0PSSPKLUHRHH00L0P0RHR0PURL0PULU0V000K0PUH0P0P0ZL LPZLPHHKPTHHKVP0
23. Luokka III Sähköturvallisuuden takaa pienoisjännite (alle 50 V). Se ei vaadi maadoitusta.
24. Suojaamaton.
25. V0RPPU[PKLUL0L0PKLU000UTLUVSH0PKLUOHSRHP0BSP0pTT
26. V0RPPU[PKLUL0L0PKLU000UTLUVSH0PKLUOHSRHP0BSP0pTT
27. V0RPPU[PKLUL0L0PKLU000UTLUVSH0PKLUOHSRHP0BSP0pTT
28. V0RPPU[PKLUL0L0PKLU000UTLUVSH0PKLUOHSRHP0BSP0pTT
29. V00ULR[0PZSH
30. V0RVRVUH0U0L0R[0PZSH
31. Suojaamaton.
32. V0R0P[0P0VPSH
33. Suojattu vedelta korkeintaan 15° kallistuskulmassa.
34. Suojattu sateelta.
35. Suojattu vesiroiskeilta.
36. Suojattu vesisuihkeilta.
37. Suojattu voimakkailla vesisuihkeilla.
38. Suojattu väliaikaiselta upotukselta veteen.
39. V0RKL0UL00V0RZSH[0LU
40. Laitte ei sovellu suojattavaksi termisesti eristävällä materiaallilla.
41. Varoitus, sähköiskun vaara.

42. Älä katso suoraan valonlähteeseen.